

# Usando Insight Exchange

Insight Exchange ha sido establecido, desarrollado y es liderado por Domestic Violence Service Management (DVSM) una asociación registrada (ABN 26 165 400 635).

Lanzado en noviembre del 2017, Insight Exchange fue diseñado por Domestic Violence Service Management (DVSM), en colaboración con la Dra Linda Coates y el Dr Allan Wade del Centre for Response-Based Practice Canadá.

Insight Exchange ha sido sostenido por las generosas donaciones de individuos y un donador silente para el beneficio de muchas personas.

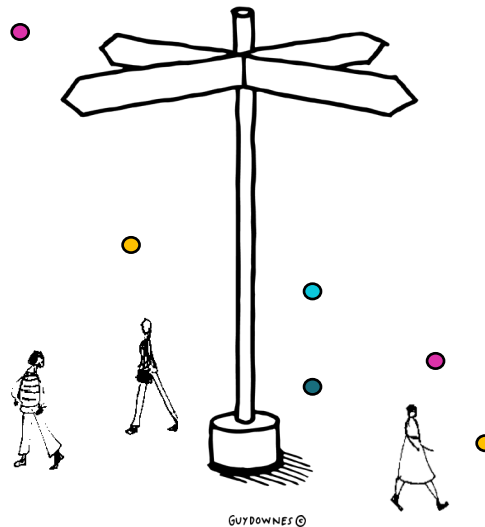
## Nuestro apoyo a través del ecosistema

Las ideas de Insight Exchange están diseñadas y son donadas para compartir con cualquier persona lectora/usuario. Insight Exchange es donado sin costo para que cualquier persona o comunidad pueda acceder a estas ideas sin barreras de costo.

Las personas lectoras/usuarioas pueden incluir víctimas/sobrevivientes de violencia interpersonal, familiar o sexualizada al igual que personas (organizaciones) que podrían estar respondiendo (formal o informalmente).

El libre acceso es un soporte para personas que quieren explorar discretamente información y materiales de reflexión antes de (sin tener obligación de) contactar directamente a un servicio de atención o hablar con alguien.

Nuestra esperanza es que estas ideas y recursos sean compartidos ampliamente y usados/ampliados en maneras que informen y eleven el entendimiento y y las respuestas a la violencia interpersonal, familiar y sexualizada.



## INSIGHT EXCHANGE

[www.insightexchange.net](http://www.insightexchange.net)

Este documento está alojado en:

<https://www.insightexchange.net/guide-using/>

### Fuera del alcance:

Insight Exchange no es un órgano de representación, organismo de abogacía, de miembros o servicio de atención directa.

Nuestro trabajo es un soporte para todas las comunidades. Para poder sostener este alcance y enfoque no participamos de las siguientes maneras;

- Tomar posturas oficiales públicas sobre asuntos
- Usar el sitio web o el directorio de actualizaciones para publicar o circular campañas, peticiones, ofertas laborales, becas, consultas, o iniciativas/ eventos públicos
- Proveer cartas de apoyo para organizaciones haciendo aplicaciones a becas
- Participar como colaborador o invitado en eventos de recaudación de fondos.

### Versiones/grabaciones:

Ediciones completas de publicaciones y videos gratuitas están disponibles para cualquier persona lectora/usuario en el sitio web ([www.insightexchange.net](http://www.insightexchange.net)) y/o en Vimeo (<https://vimeo.com/insightexchange>).

No circulamos diapositivas presentadas en eventos, conferencias, webinars y juntas. No grabamos sesiones virtuales, incluidos contenidos ni Q&A para proteger (como mejor podemos) la circulación de preguntas individuales, comentarios o revelaciones durante las sesiones.

# Tabla de permisos

## Especificaciones para uso gratuito (donado)

Nota: Los derechos de autor, el reconocimiento y los avisos legales aplican para todos los materiales. Bajo ninguna circunstancia hay permiso para comercializar los materiales como artículos o contenido para vender/lucrar en ninguna forma, ni para aplicar cargos por acceso (incluidos costos de capacitación).

Gracias por tu compromiso para conservar la integridad de este trabajo sin costo (donado). [www.insightexchange.net/guide-using/](http://www.insightexchange.net/guide-using/)

<b>INSIGHT EXCHANGE</b>	<b>Ver</b> (individualmente o juntos)	<b>Incrustar</b> (en tu intranet o plataforma educativa)	<b>Incrustar</b> (en tu sitio web)	<b>Postear</b> (en tus redes)	<b>Bajar</b>
Folletos/Materiales (PDFs)	✓	✓	✓	✓	✓
Animaciones	✓	✓	✓	✓	X
Videos: Creando Conversaciones	✓	solo link	solo link	solo link	X
Videos: Masterclasses	✓	solo link	solo link	solo link	X
Videos: Módulos <ul style="list-style-type: none"> <li>Módulos introductorios (cualquiera)</li> <li>Fundamentos y Fundamentos Aplicados</li> <li>Módulos de Fundamentos (cualquiera)</li> </ul>	✓	Aplicar*	solo link	solo link	X
Imágenes de la Colección del Arts Lab	✓	X	X	X	Aplicar*
Ilustraciones	✓	X	X	X	X

### Aplicar\*

Solicita la integración de módulos de Insight Exchange en tu intranet/plataforma eLearning

<https://www.surveymonkey.com/r/EmbedApplication>

Solicita el uso de obras de arte originales específicas en Insight Exchange

<https://www.surveymonkey.com/r/ArtsLabCollectionApplication>



[www.insightexchange.net](http://www.insightexchange.net)

Este documento está alojado en: <https://www.insightexchange.net/guide-using/>

# 8 ideas para compartir Insight Exchange

Puedes compartir Insight Exchange de muchas maneras. A continuación te ofrecemos 8 ideas:

1. **Enlaza (*linkea*)** tu sitio web a los recursos de Insight Exchange (páginas/PDFs/Canal Vimeo)
2. **Inserta** animaciones de Insight Exchange en tu sitio web
3. **Postea** recursos de Insight Exchange en tus redes sociales

4.



GUTDOWNEZ ©

Inducción: Incorporación de nuevos empleados (en todos los sectores/industrias)

5.



GUTDOWNEZ ©

Desarrollo profesional continuo: Empleados y miembros del Consejo de Administración

6.



GUTDOWNEZ ©

Inducción: Nuevos estudiantes de enseñanza media y superior (en escuelas/institutos/estudios)

7.



GUTDOWNEZ ©

Aprendizaje continuo: Ampliación del aprendizaje de los estudiantes terciarios (de grado y postgrado)

8.



GUTDOWNEZ ©

Pre-requisito para asistir a una sesión de formación o módulo de curso

## Aplica\*

Solicita la integración de módulos de Insight Exchange en tu intranet/plataforma eLearning

<https://www.surveymonkey.com/r/EmbedApplication>

Solicita el uso de obras de arte originales específicas en Insight Exchange

<https://www.surveymonkey.com/r/ArtsLabCollectionApplication>



[www.insightexchange.net](http://www.insightexchange.net)

Este documento está alojado aquí: <https://www.insightexchange.net/guide-using/>

# Medios de comunicación y Redes Sociales

“El problema de la violencia está inextricablemente ligado al problema de la representación”. Las palabras que seleccionamos pueden:

- ocultar o revelar la violencia
- ocultar o revelar la responsabilidad del agresor
- ocultar o revelar respuestas y resistencias; y
- culpar o rechazar la culpabilización de las víctimas (1).

1. Dr Linda Coates and Dr Allan Wade (2007), 'Language and Violence: Analysis of Four Discursive Operations', *Journal of Family Violence*, 22:511-522.

## Nuestro apoyo a los medios de comunicación

Tanto periodistas como los medios de comunicación son agentes sociales de respuesta a la violencia interpersonal, familiar y sexualizada.

Invitamos a periodistas y equipos de medios de comunicación a utilizar nuestros materiales gratuitos (donados):

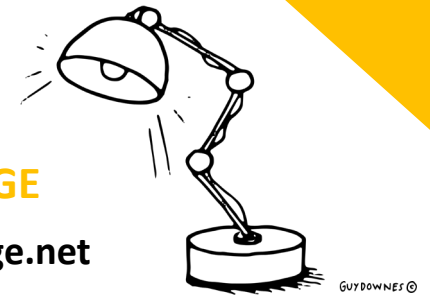
1. Explorar los contenidos y materiales de Insight Exchange para mejorar la comprensión personal y profesional de la violencia interpersonal, familiar y sexualizada ([www.insightexchange.net](http://www.insightexchange.net))
2. Explorar la clase magistral de 90 min sobre Lenguaje y Violencia con la Dra. Linda Coates (Centre for Response-Based Practice) (<https://vimeo.com/304100792>)
3. Considerar la posibilidad de remitir a las personas a recursos gratuitos (donados) de información y reflexión, como complemento a los números de teléfono de ayuda que habitualmente facilitan los medios de comunicación. Ejemplos de recursos clave:

- La naturaleza social e interaccional de la violencia
- Construyendo Posibilidades
- Sígueme a Mí
- Mi Kit de Seguridad
- ¿Qué es la violencia interpersonal y familiar?

[www.insightexchange.net/espanol/](http://www.insightexchange.net/espanol/)

INSIGHT EXCHANGE

[www.insightexchange.net](http://www.insightexchange.net)



## Nuestro compromiso con los medios de comunicación

Todas las ideas y materiales de Insight Exchange están disponibles para cualquier persona en el sitio web de Insight Exchange sin coste alguno.

Insight Exchange no hace comentarios (oficial o extraoficialmente) ni concede entrevistas a medios de comunicación.

Insight Exchange no presenta (ni facilita datos de contacto) a personas con experiencia de violencia interpersonal, familiar o sexualizada.

## Nuestro compromiso con las redes sociales

Insight Exchange utiliza las redes sociales con el único fin de facilitar el acceso a recursos de información y reflexión, así como información sobre nuevas iniciativas.



Este documento está alojado aquí: <https://www.insightexchange.net/guide-using/>